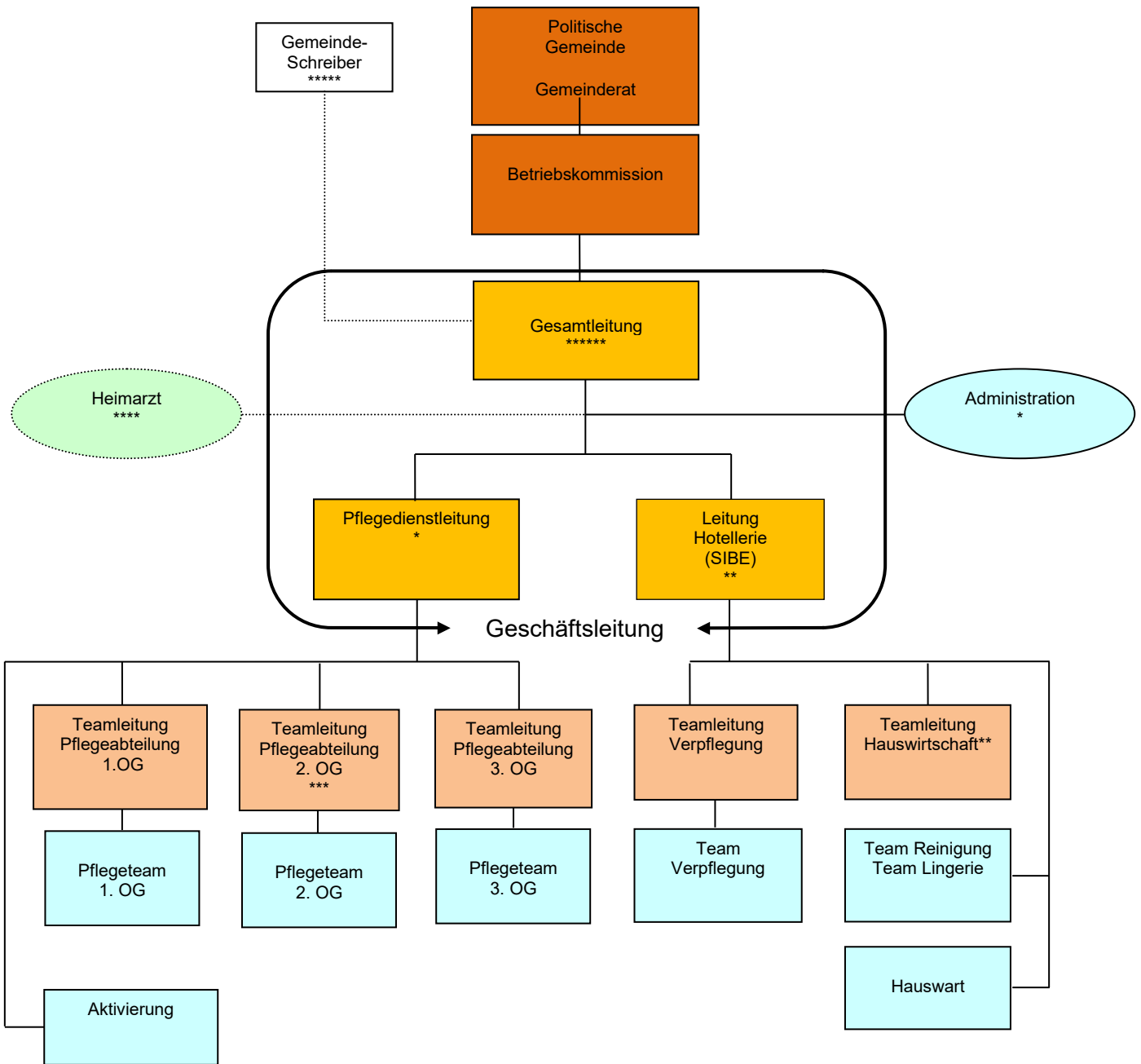




Organigramm



- * Stellvertretung Gesamtleitung
- ** in Personalunion / SIBE = Sicherheitsbeauftragte
- *** Ausbildungsverantwortliche
- **** In medizinischen Belangen weisungsberechtigt
- ***** Administrative Angliederung

- Normatives Management = Behörde
- Strategisches Management = Geschäftsleitung
- Operatives Management = Teamleitungen
- Operative Ebene = Mitarbeitende